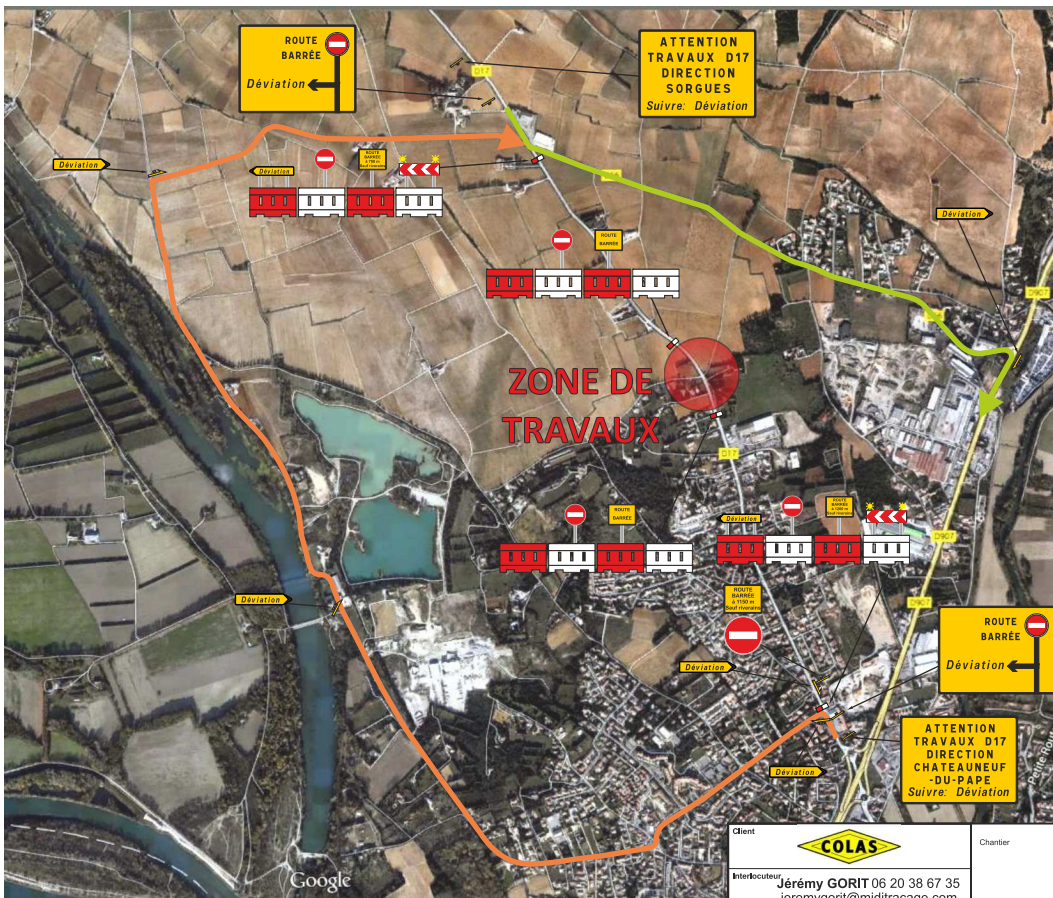


# Déviation D17 SORGUES

## TRAVAUX DE NUIT 4ème semaine de Janvier



**Légende :**

- Zone de chantier
- Signalisation verticale, jalonnement à droite
- Signalisation verticale, jalonnement à gauche
- Signalisation verticale de police, présignalisation
- Flux de circulation
- Flux de circulation
- Séparateurs plastique type K16

Client 	Chantier <b>SORGUES EAU USEE</b>				
Interlocuteur Jérémy GORIT 06 20 38 67 35 jeremygorit@miditracage.com	Designation <b>Schéma de principe de déviation</b>				
Edition Anaïs LAPLAUD 04 90 33 01 69 anaïslapalud@miditracage.com	Reference <b>20141202</b>	Ech: -	Format <b>A3</b>	Indice <b>B</b>	Page <b>2 / 2</b>
Verification Jérémy GORIT 06 20 38 67 35 jeremygorit@miditracage.com	<small>Toute représentation ou reproduction intégrale ou partielle faite sans le consentement de l'auteur ou de ses ayants droit ou ayants cause est illicite. (Article L.112-4) Cette représentation ou reproduction, par quelque procédé que ce soit, constituerait donc une contrefaçon sanctionnée par les articles L.335-2 et suivants du code de la propriété intellectuelle.</small>				

